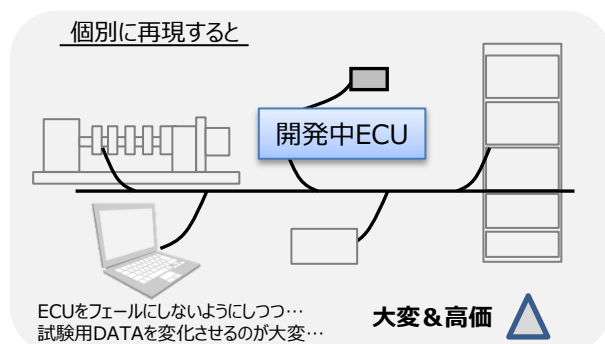
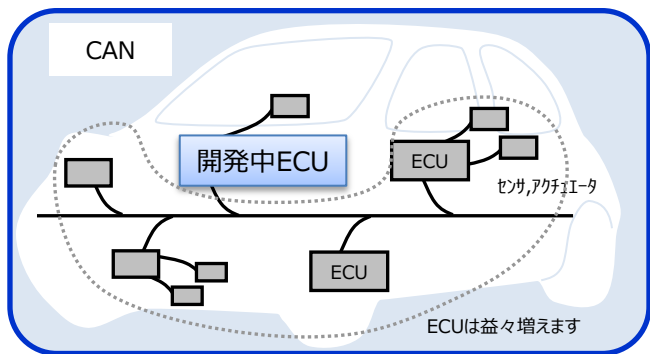
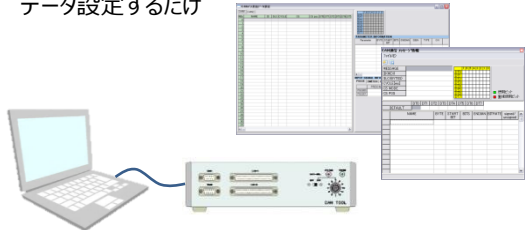


CANシステムを簡単に構築できます！ アナログ電圧、パルス信号をCAN信号に変換します！



CANTOOLαなら

CANTOOL WRITER(付属ソフト) を利用して
データ設定するだけ



リモート動作/スタンドアロン動作

2ch CAN信号化が簡単!



仕様

CAN 規格	CAN規格2.0B対応	
CAN入出力	32メッセージボックス×2ch または 64メッセージボックス×1ch	
CANデータレート	125/500kbps (選択)	
アナログ入力	12bitシングルエンド 入力レンジ・ch数	合計8ch 0~+5V 2ch 0~+20V 2ch 0~+60V 1ch ±10V 3ch
パルス入力	周期測定(16bitカウンタ)	2ch
データセクタ	12データ32パターン	最大8byte
CAN-CAN コンバータ	受信IDのメッセージからデータを抽出し 別IDで送信する機能 データ最大16個	
メッセージカウンタ	送信毎にデータをインクリメントする機能	
チェックサム	①データフレーム ②ID,DLC,データフレーム	③ニブル単位 ④その他
その他機能	データセクタ機能, メッセージセクタ機能, STATUS-LED	
動作モード	リモート動作 または スタンドアロン動作	
付属品	<ul style="list-style-type: none"> •USBケーブル •CANTOOL WRITER インストールCD •Dsub25pinコネクタ •Dsub9pinコネクタ 	



一般仕様	
電源	(1) DC8~24V (2) USBバスパワー※MAX500mA
外形寸法	250(W)×70(H)×170(D) ※突起部含まず
重量	約1.3kg
定価	¥ 220,000.- (設定ソフト含まず)

計測・制御システム 特注電子機器
株式会社芹沢システムリサーチ

どんなことでも
お気軽にご相談ください。

技術課  027-373-6222

「CANTOOL αについて」とお伝えくださると
お待ちしております開発担当へお繋ぎできます。

 tech@serizawa-sr.com